

いずみデイサービスご利用案内

「お風呂に入りたい!」「元気でいたい!」「楽しく運動したい!」「話相手がほしい!」「バランスの良い食事が食べたい!」等、皆様が気軽に楽しく通える場所を提供して参ります!

- ◆ご利用できる方 65歳以上で要支援1・要支援2、要介護1～5の方
市・町の基本チェックリストにより事業対象者と判定された方
- ◆デイサービス営業日 月曜日～土曜日、第2・第4日曜日（現在日曜日は休止中）
- ◆デイサービス定員 32名
- ◆サービス提供時間 区分1 7～8時間（8：30～17：00）
区分2 5～6時間（9：30～15：30）



安心のご利用料金（一日当たり）

【区分1】 7～8時間（8：30～17：00） (円)

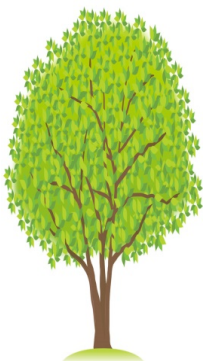
要介護度	基本料金	個別加算	食事代	利用料金合計
要介護1	664	206	660	1,530
要介護2	784	215	660	1,659
要介護3	909	225	660	1,794
要介護4	1,032	233	660	1,925
要介護5	1,158	241	660	2,059

【区分2】 5～6時間（9：30～15：30） (円)

要介護度	基本料金	個別加算	食事代	利用料金合計
事業対象者	389	317	660	1,366
要支援1	389	317	660	1,366
要支援2	401	407	660	1,468
要介護1	575	202	660	1,437
要介護2	679	208	660	1,547
要介護3	784	215	660	1,659
要介護4	888	222	660	1,770
要介護5	993	231	660	1,884

※
※
※

- ★ご利用一日当たりの概算金額です。
- ★介護負担割合証が2割、3割の方は、上記の基本料金、個別加算について乗じます。
- ★基本料金、個別加算金額は料金表の単位数を基に、大垣市の地域区分単価10.14円を乗じ、計算しています。
- ★上記は全ての個別サービスが加算された金額です。利用したサービスに対して発生します。
- ★※事業対象者、要支援1.2の方の個別加算は、一ヶ月単位の請求となります。
- ★個別加算（個別機能訓練加算、入浴介助加算等）の詳細は別紙利用料金表参照。
- ★食事代にはおやつ代も含まれています。





ケアサービスセンターいずみ

■1階 デイサービス ■2階, 3階 ショートステイ



いずみデイサービスでは…

きもちを込めて、ずっと、いつも、なごやかに『きずな』を合言葉に職員や利用者様同士の交流を図り、心身共に充実した日常生活を送って頂ける様に日々の行事や活動を行っております。皆様と職員との絆を深め満足して頂ける一日になる為のお手伝いを笑顔いっぱいでおこなわせて頂きます！

送迎エリア

大垣市全域

垂井町及び養老町

※上記のエリアならどこでも
応相談します。お問い合わせ
せ下さい。

〒503-0997

大垣市長松町844-1

TEL 0584-93-0841

FAX 0584-92-4004

★随時見学、体験利用も受け付けております。
お気軽にご連絡下さい！